



Zweifamilienhaus

MH-914

Separat und doch mit zwei Generationen unter einem Dach wohnen, das braucht ein klares Wohnkonzept auf zwei gut geplanten Geschossen. Unten wohnen Eltern und Großeltern Tür an Tür mit allen Annehmlichkeiten gehobener Wohnkultur und jeweils mit großzügigen Wohn- und Essbereichen, offenen Küchen und viel Platz für Individualität.



ERDGESCHOSS



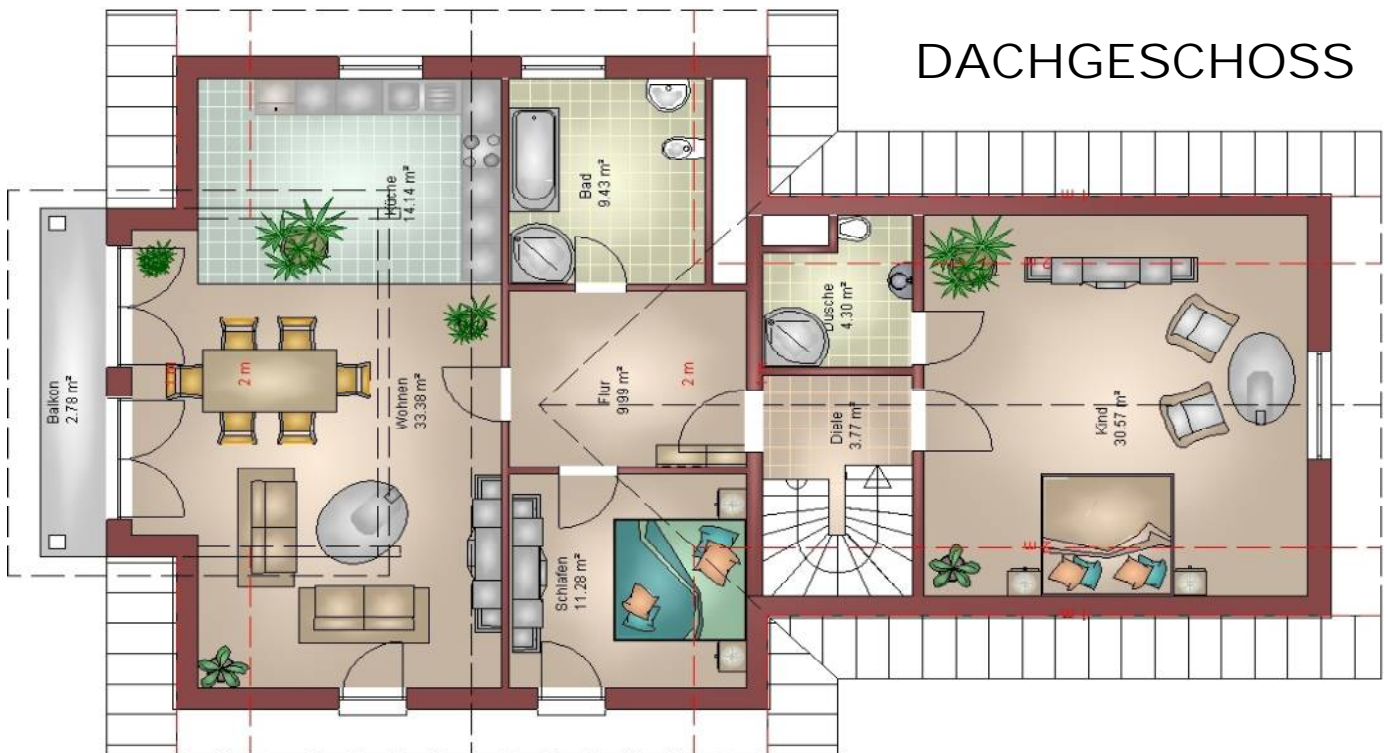
Schlafen	11,95 m ²
Küche	11,93 m ²
Wohnen/ Essen	38,44 m ²
Bad	6,11 m ²
Kind	8,55 m ²
Diele	7,74 m ²
Flur 1	9,04 m ²

Technische Daten:

Hausaußenmasse L x B : 10,74 m x 8,99 m
 Dachform: Satteldach
 Dachneigung: 42°
 Drempel: 100 cm

Geschossigkeit: 1 1/2
 Umbauter Raum 1095,02 m²
 Gesamte Wohnfläche: 213,40 m²

DACHGESCHOSS



Wohnen	33,38 m ²	Diele	3,77 m ²
Küche	14,14 m ²	Kind	30,57 m ²
Bad	9,43 m ²	Dusche	4,30 m ²
Flur	9,99 m ²	Balkon	2,78 m ²
Schlafen	11,28 m ²		