



Zweifamilienhaus MH-912

Ein Generationenhaus modernster Art. Zwei Wohnungen nebeneinander, durch getrennte Eingänge weitestgehend unabhängig voneinander und deshalb auch besonders gut zu vermieten. Oft ist es ja auch so, dass man zwar unter einem Dach wohnen möchte, sich aber gegenseitig nicht stören will. Die senkrechte Teilung dieses Hausentwurfs bietet jeweils im Erd- und Dachgeschoss die klassische Wohnraumlösung.





ERDGESCHOSS

Wohneinheit Links

Wohnen/Essen	51,31 m ²
Küche	11,37 m ²
WC	3,19 m ²
Diele	14,24 m ²

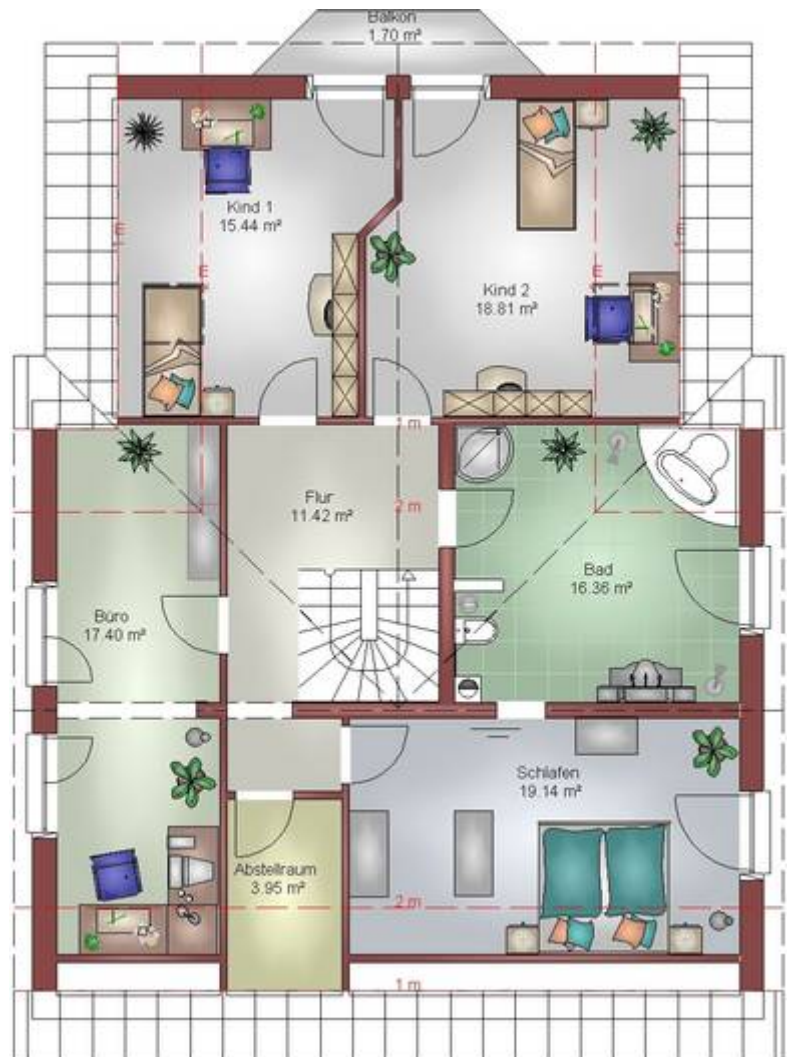
Wohneinheit Rechts

Wohnen	20,48 m ²
Küche	6,87 m ²
Diele	6,31 m ²
WC	2,57 m ²

DACHGESCHOSS

Wohneinheit Links

Kind 1	15,44 m ²
Kind 2	18,81 m ²
Schlafen	19,14 m ²
Bad	16,36 m ²
Flur	11,42 m ²
Büro	17,40 m ²
Abstellraum	3,95 m ²
Balkon	1,70 m ²





Untergeschoss

Wohnheit Rechts

Schlafen	16,68 m ²
Bad	7,01 m ²
Flur	7,78 m ²
HWR	6,14 m ²

Technische Daten:

Hausaußenmasse L x B :	15,51 m x 11,24 m	Umbauter Raum	944,30 m ³
Dachform:	Satteldach	Gesamte Wohnfläche Links	184,33 m ²
Dachneigung:	38°	Gesamte Wohnfläche Rechts	73,84 m ²
Drempel:	75 cm	Gesamte Wohnfläche:	258,17 m ²
Geschossigkeit:	1 1/2		