

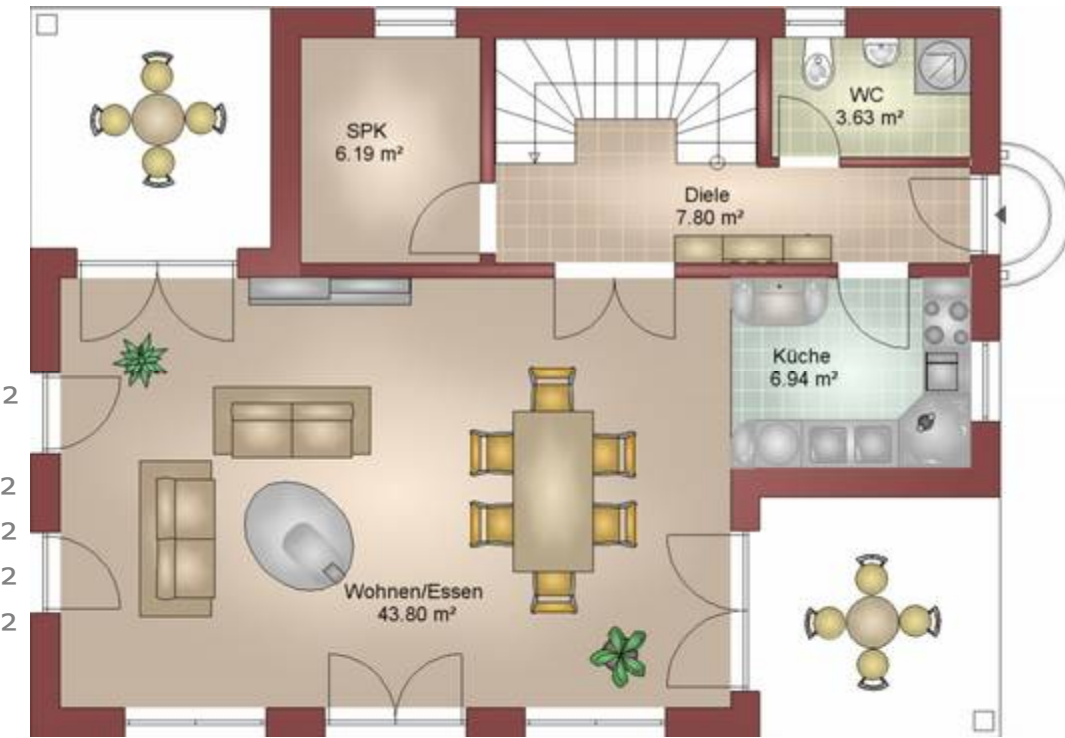


Stadtvilla MH-880

Große Fensterflächen lassen viel Licht in alle Räume. Das Glanz-Licht des Hauses und sein Mittelpunkt ist das weitläufige Wohn- und Esszimmer. Hier können Sie entspannen, feiern und bei Bedarf viele Gäste bewirten. Das Schlafzimmer und zwei Kinderzimmer - alles ist behaglich und hell. Auch das Badezimmer ist gut geschnitten und bedarfsgerecht.

ERDGESCHOSS

SPK	6,19 m ²
Wohnen/ Essen	43,80 m ²
Küche	6,94 m ²
Diele	7,80 m ²
WC	3,63 m ²



Technische Daten:

Hausaußenmasse L x B :	12,12 m x 9,12 m	Geschossigkeit:	2
Dachform:	Walmdach	Umbauter Raum	710,68 m ³
Dachneigung:	18°	Gesamte Wohnfläche:	209,02 m ²
Drempel:	0 cm		



DACHGESCHOSS

Kind 1	23,94 m ²
Kind 2	18,74 m ²
Schlafen	23,86 m ²
Bad	10,92 m ²
Flur	7,98 m ²

