



Doppelhaushälfte

MH-903

Willkommen in den eigenen vier Wänden! individuelle Grundriss- und Fassadengestaltung durch kompakte Bauweise mit viel platz zum abschalten und zum Arbeiten. Mit großzügiger Atmosphäre. Mit sehr großem Wohn-/ Essbereich. Und alles für ein behagliches Wohngefühl.



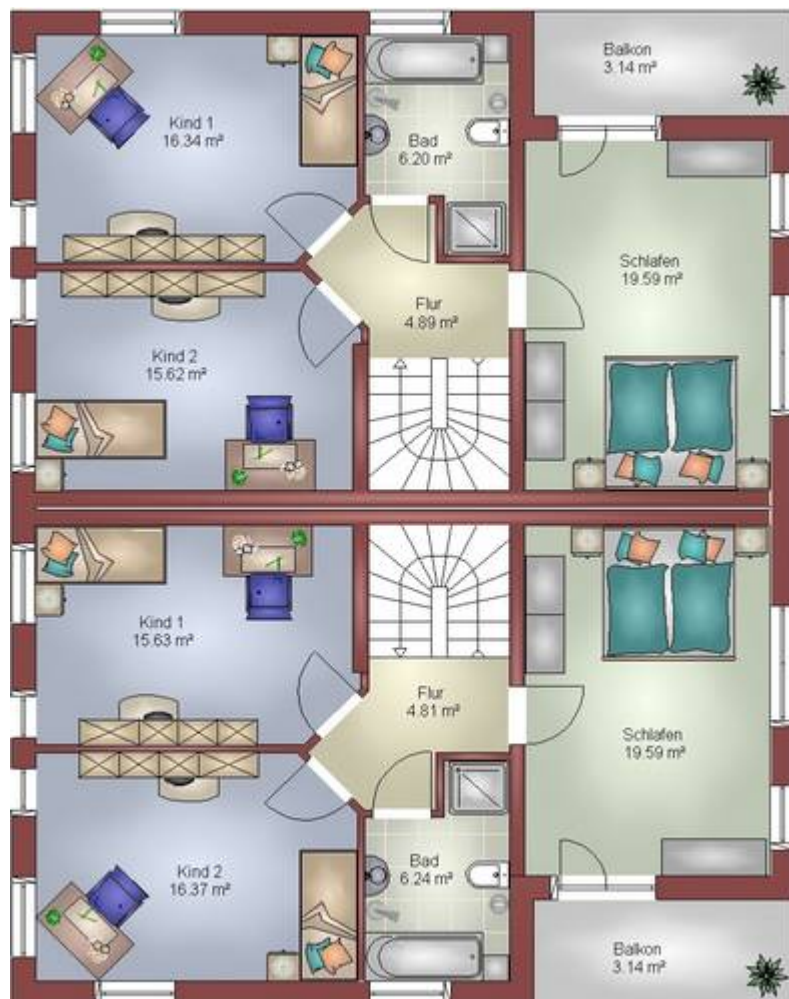
ERDGESCHOSS

Wohnen/Essen	44,47 m ²
Küche	11,11 m ²
Diele	5,55 m ²
WC	2,21 m ²



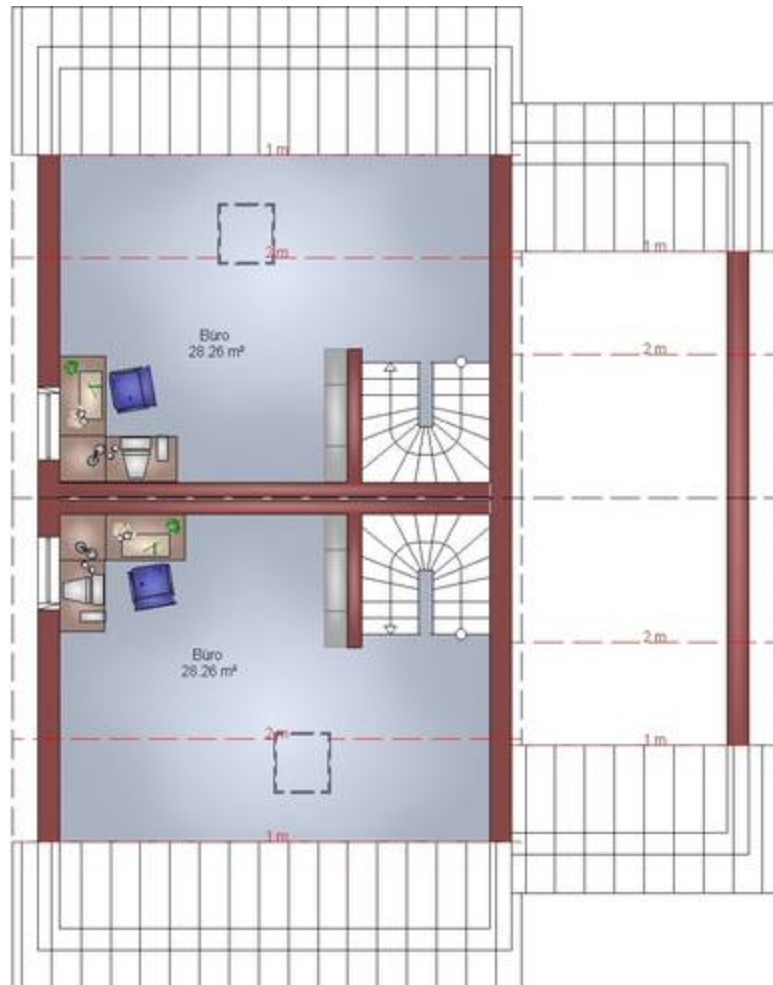
DACHGESCHOSS

Kind 1	15,63 m ²
Kind 2	16,37 m ²
Schlafen	19,59 m ²
Bad	6,24 m ²
Flur	4,81 m ²
Balkon	3,14 m ²



Dachstudio

Büro 28,26 m²



Technische Daten:

Hausaußenmasse L x B : 11,99 m x 6,99 m
Dachform: Satteldach
Dachneigung: 30°
Drempel: 0 cm

Geschossigkeit: 2
Umbauter Raum 630,15 m³
Gesamte Wohnfläche: 129,12 m²