



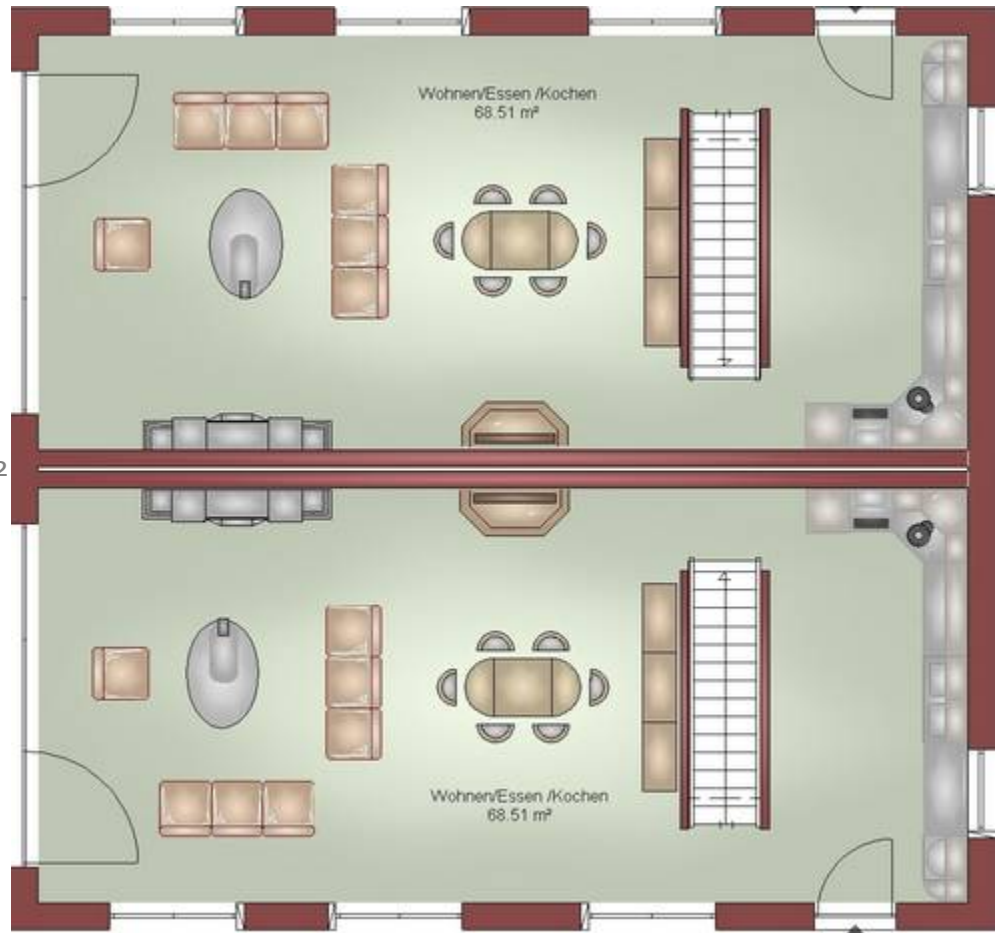
Doppelhaushälfte MH-902

Offene Wohnräume sind hier großgeschrieben. Großzügiger Wohn- und Küchenbereich mit der Treppe zu Dachgeschoss über den Wohnbereich ist eine besondere Raffinesse. Für alle, die es noch sonniger wollen, gibt es eine große Terrasse.



ERDGESCHOSS

Wohnen/Essen/
Kochen 68,41 m²

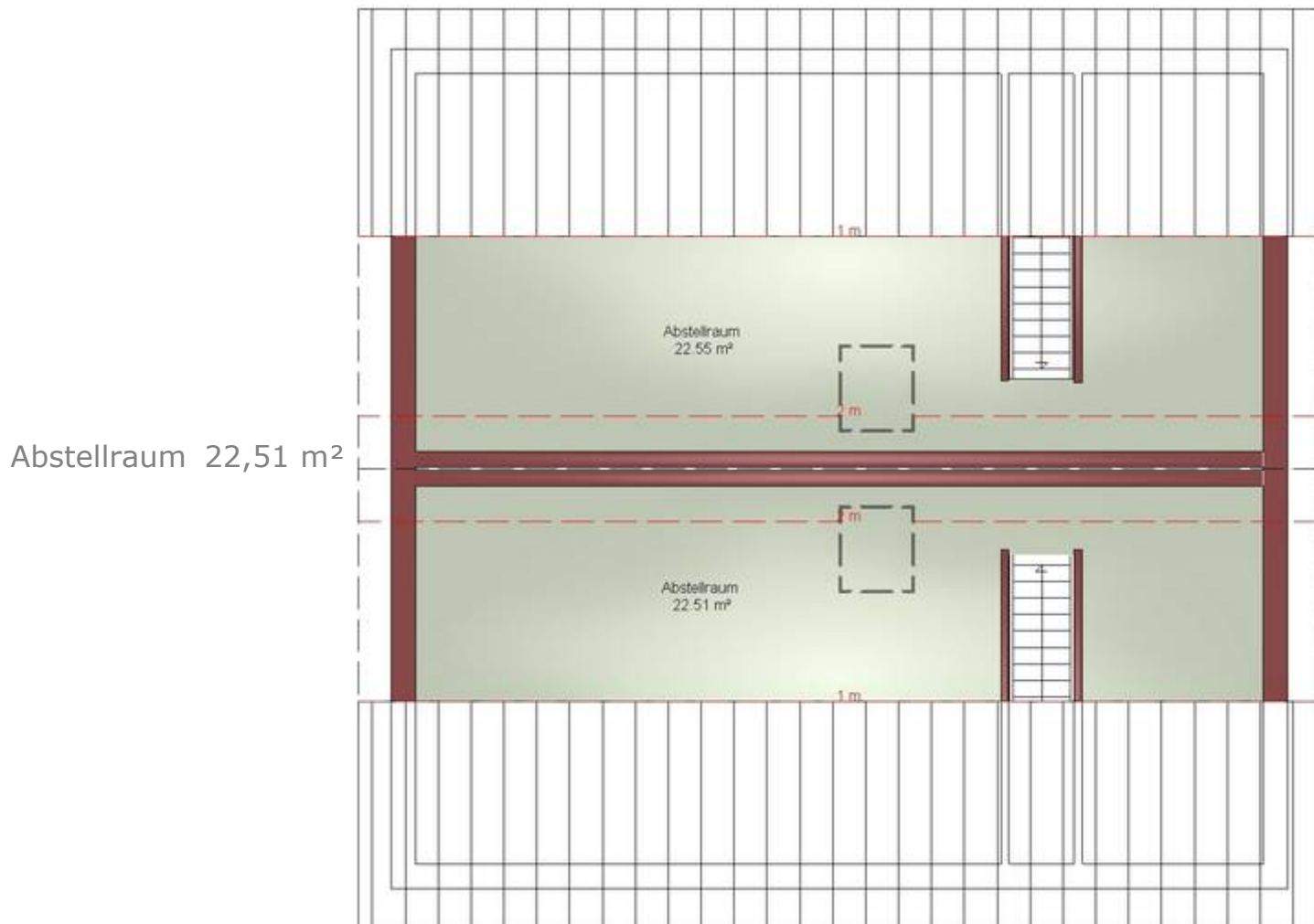


DACHGESCHOSS

Kind 1 11,93 m²
 Kind 2 11,85 m²
 Schlafen 18,90 m²
 Bad 15,28 m²
 Flur 6,33 m²



DACHSTUDIO



Technische Daten:

Hausaußenmasse L x B : 6,36 m x L 13,62 m
Dachform: Satteldach
Dachneigung: 20°
Drempel: 0 cm

Geschossigkeit: 2
Umbauter Raum 639,63 m³
Gesamte Wohnfläche: 133,82 m²